

## おはなし会

幼稚園から小学校低学年くらいまでの子どもたちを対象にしています。  
申込み不要です。直接会場へ!!  
\*時間におくれないでね。

11:00~	13:30~
7月14日(日)	人形芝居「うさぎとかめ」
7月17日(水)	読み聞かせボランティア おひさま
7月19日(金)	絵本おはなし会 ぱすてる
7月20日(土)	シャローム・パペット仙台 IMSやまねこ屋
7月23日(火)	お話ココット
7月24日(水)	影絵サークル・にじのぼけっと おはなし おひさま
7月27日(土)	腹話術あおば
7月30日(火)	仙台むかし話の会 仙台手をつなぐ文庫の会
7月31日(水)	読み聞かせボランティア おはなしやま 読み聞かせボランティア どんぐりころころ
8月1日(木)	語り手たちの会・みやぎ 泉おはなしの会
8月2日(金)	とんびの会 おはなしクローバー
8月3日(土)	みやぎ親子読書をすすめる会 おはなしぷーさん
8月4日(日)	紙芝居文化の会みやぎ おはなし ポルタ
8月6日(火)	仙台カナキンくらぶ
8月8日(木)	みやぎ親子読書をすすめる会・わらべうた
8月10日(土)	ふみこばあばのおはなし
8月11日(日)	おてんとさんの会 影絵
8月14日(水)	おもちゃ箱サークル 絵本と木のおもちゃ 横田や
8月17日(土)	若林演劇研究会 おはなし てんとうむし
8月18日(日)	英語の絵本を楽しむ会SPROUT(すげらうと) おはなしきんきらこ
8月20日(火)	おはなしの森
8月21日(水)	ぐりの会
8月23日(金)	ひらけびっくり箱
8月24日(土)	てんたのちいさなモノがたり

## 会期中のイベント

### 8月7日(水) 台原児童館による ワークショップ 「じゅず玉ストラップを作ろう」

1回目/11:00~11:45  
2回目/13:30~14:15  
会場/仙台文学館2階お話会の部屋  
対象/幼児~小学生(未就学児は保護者の付き添いが必要です)  
定員/各回20人(先着)  
イネ科の植物「ジュズダマ」を観察しながら、ステキなストラップを作ります。  
申込方法:7月10日(水)10時から電話で受付。希望の回、氏名(未就学児は保護者の氏名も)年齢、学年、連絡先をうかがいます。

### 8月9日(金) 朗読劇団「わんにゃんぶう」公演

11:00~11:20  
会場/仙台文学館2階お話会の部屋  
出演/武田こうじ(詩人)、鶴巻児童館児童劇団「わんにゃんぶう」  
申込み不要、直接会場へ

### 8月25日(日) 文学館まつり

10:00~15:00  
文学館が楽しいおまつり広場になるよ!



スズキコージ「北野こさい夏祭り」2016年

## 絵本の部屋

2000冊の絵本や児童書があります。夏休みの読書の課題もバッチリ!!



## 手作りコーナー

7/14(日)10:00からスタート  
しおりやペーパーサートなどを作ることができますよ!(材料費がかかります)

## 仙台文学館~今後の展覧会

### 特別展「斎藤茂吉展(仮称)」

9月14日(土)~11月24日(日)

### 仙台文学館常設展示をリニューアルしました

「ぼのぼの」フオトスポットやとよたかずひこさんの展示を新設!

※このチラシは「雑がみ」としてリサイクルできます。

### 交通のご案内

**バス利用の場合**  
〈いずれも「北根二丁目・文学館前」下車〉  
○宮城交通バス  
仙台駅西口バスプール2~4,6番乗り場  
仙台北・東地区方面(急行・北山トンネル経由を除く)  
○市営バス  
仙台駅西口バスプール6番乗り場・ハ乙女駅行

**地下鉄利用の場合**  
南北線「台原駅」下車、徒歩約25分  
(台原森林公園内あかつきの道経由)

**駐車場40台(無料)**  
台数に限りがございますので、なるべく公共交通機関をご利用ください。

至七北田・泉中央

**仙台文学館**

〒981-0902 仙台市青葉区北根2-7-1  
TEL.022-271-3020 FAX.022-271-3044  
http://www.sendai-lit.jp

第20回こども文学館えほんのひろば

開館20周年企画

# スズキコージ

# 大千世界宇宙民謡画展

だいにせんせううみんがうかい

スズキコージ「夜の港」2013年

## 2019年7月13日(土)~8月25日(日)

主催: 仙台文学館  
共催: (公財)仙台ひとまち交流財団 台原児童館  
特別協力: スズキコージ  
企画協力: 株式会社ブルーージェイ  
協力: 福音館書店 イースト・プレス 架空社 講談社 玉川大学出版部 童心社 ビーエル出版 ビリケン出版  
後援: 朝日新聞仙台総局 河北新報社 産経新聞社東北総局 毎日新聞仙台支局 読売新聞東北総局  
共同通信社仙台支社 時事通信社仙台支社 TBC東北放送 仙台放送 仙台テレビ K-4東日本放送 IFC仙台

開館時間: 午前9時~午後5時(入館は4時30分まで)  
休館日: 月曜日(7月15日、8月12日は開館)、  
休日の翌日、第4木曜日  
観覧料: 一般570円、高校生230円、  
小・中学生110円(各種割引あり)  
【どこでもバスポート】をもってると小・中学生は無料になるよ!

仙台文学館  
〒981-0902 仙台市青葉区北根2-7-1  
TEL.022-271-3020 FAX.022-271-3044



## スズキコージ

1948年、静岡県に生まれる。物心がついたころから絵を描き始めて現在に至る。1968年、新宿歌舞伎町の路上にて初個展。1971年、個展「コージズキンの世界」を開催。1972年、最初の絵本「ゆきむすめ」を発表。絵本、ポスター、壁画、舞台美術など幅広く活躍する。1987年、「エンソくん きしゃにのる」で小学館絵画賞、1989年「やまのディスコ」で絵本にっぽん賞、2004年、「おぼけドライブ」で講談社出版文化賞、2008年、「ブラッキンダー」、「2018年「ドームがたり」で日本絵本賞大賞などを受賞。



「コーベッコー」(ビーエル出版)

奇想天外な発想、ダイナミックな描写、強烈な極彩色による生命力みなぎる作品を描き続ける絵本作家スズキコージ(愛称:コージズキン)。本展では、最新作「そもそもオリンピック」から、「サルビルサ」、「ドームがたり」など代表作の絵本原画を中心に、“ライブ・ペイント”から生まれた巨大キャンバス絵、遊び心あふれる立体作品を加え、コージズキンの芸術が一堂に会します。「人間ではない何かの生きものの気配を感じることもある。」「(大千世界のなかまたち)より抜粋」という言葉の通り、普通の毎日はずなのに、気がつくといつもとちがう世界が見える、大千世界の住人・コージズキンの世界観をご覧ください。

## 会期中のイベント

### 「おお! 宇宙はしゃべっている!!」

スズキコージ×アーサー・ビナード  
(日本生まれの画家) (アメリカ生まれの詩人)  
絵本トークショー

7月13日(土)  
13:30~15:00  
定員70名

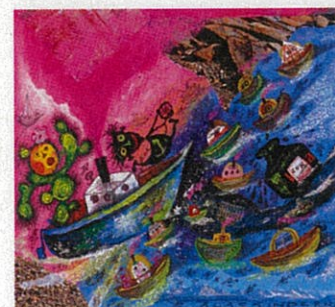
スズキコージの絵本世界についてスズキコージとアーサー・ビナードが語ります。



スズキコージ画、アーサー・ビナード作「ドームがたり」(玉川大学出版部)

**申込方法:** 往復はがきに住所・氏名・電話番号・イベント名を明記のうえ、仙台文学館へ。はがき1枚につき1名の申込み。6月25日(火)必着。申込み多数の場合は抽選。終了後、サイン会有り。当日10時から文学館で本を購入した方先着50名に整理券を配布します。

## 主な展示作品



「ブラッキンダー」(イースト・プレス)



「サルビルサ」(架空社)



「おぼけドライブ」(ピリケン出版)



「やまのディスコ」(架空社)



「エンソくんきしゃにのる」(福音館書店)



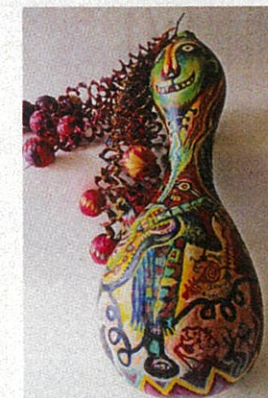
「そもそもオリンピック」(玉川大学出版部)



ライブ・ペイント作品「らっぱ姫」2006年



「お菓子の家」1995年



「ひょうたんくん」1995年



顔出しパネルで  
写真をとろう!!



### ワークショップ 「お面をつくってパレード」

7月28日(日)  
13:30~16:00  
定員20名

イカスお面やカムリをつくって文学館の敷地内をパレードします。

対象: 5才以上(未就学児は保護者の付き添いが必要です)

**申込方法:** 往復はがきに住所・氏名・電話番号・イベント名を明記のうえ、仙台文学館へ。はがき1枚につき2名まで申込み可。6月28日(金)必着。申込み多数の場合は抽選。

※いただいた個人情報は上記のイベントのご連絡以外に使用しません。

